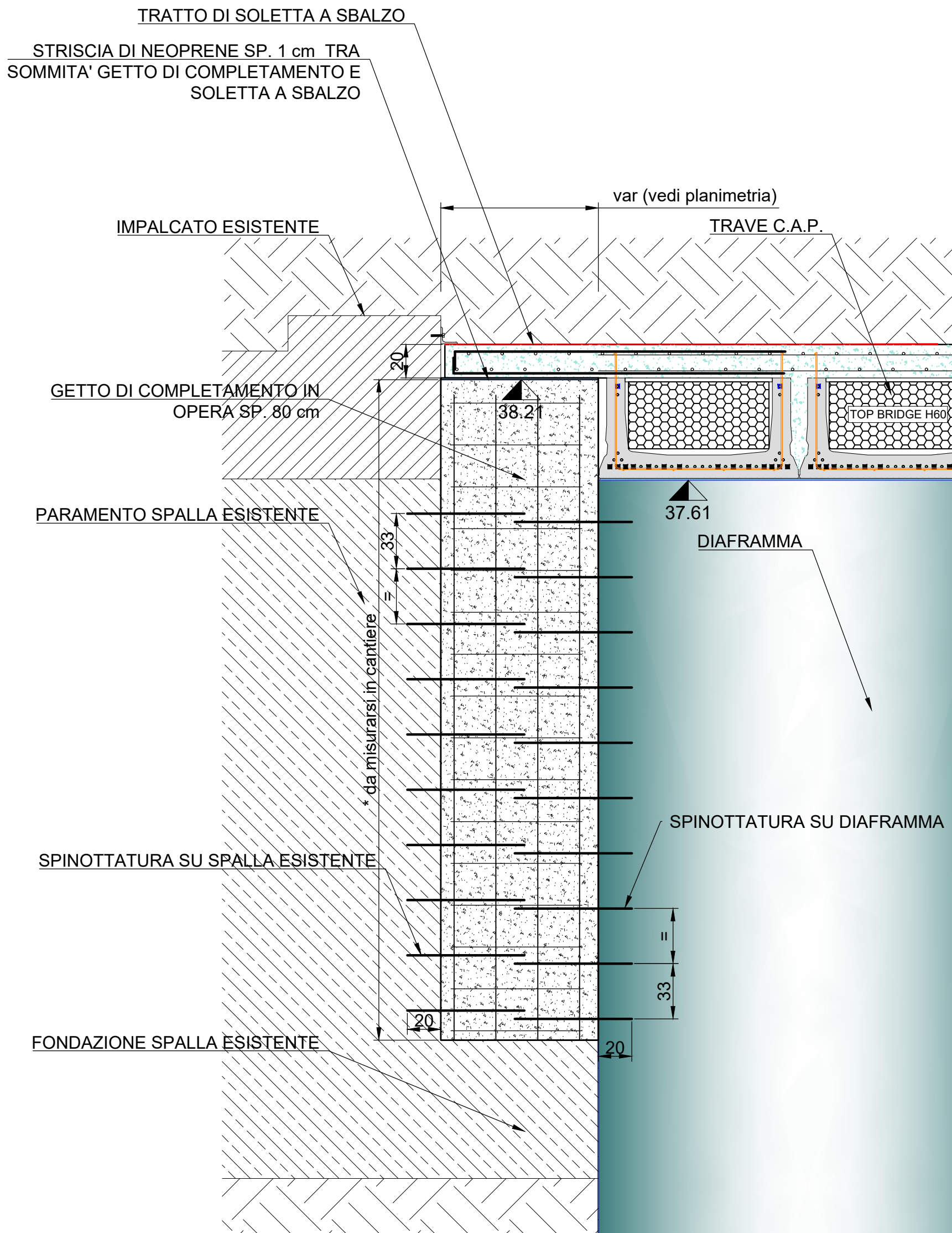


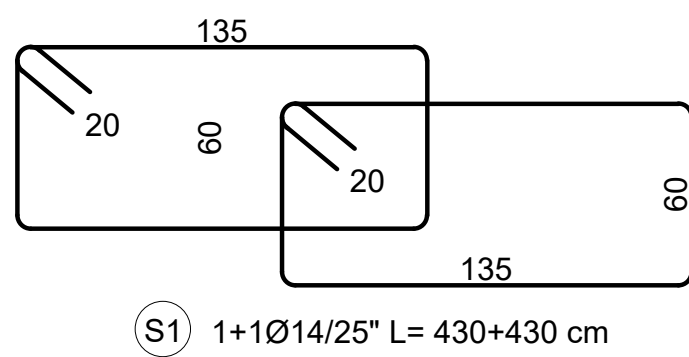
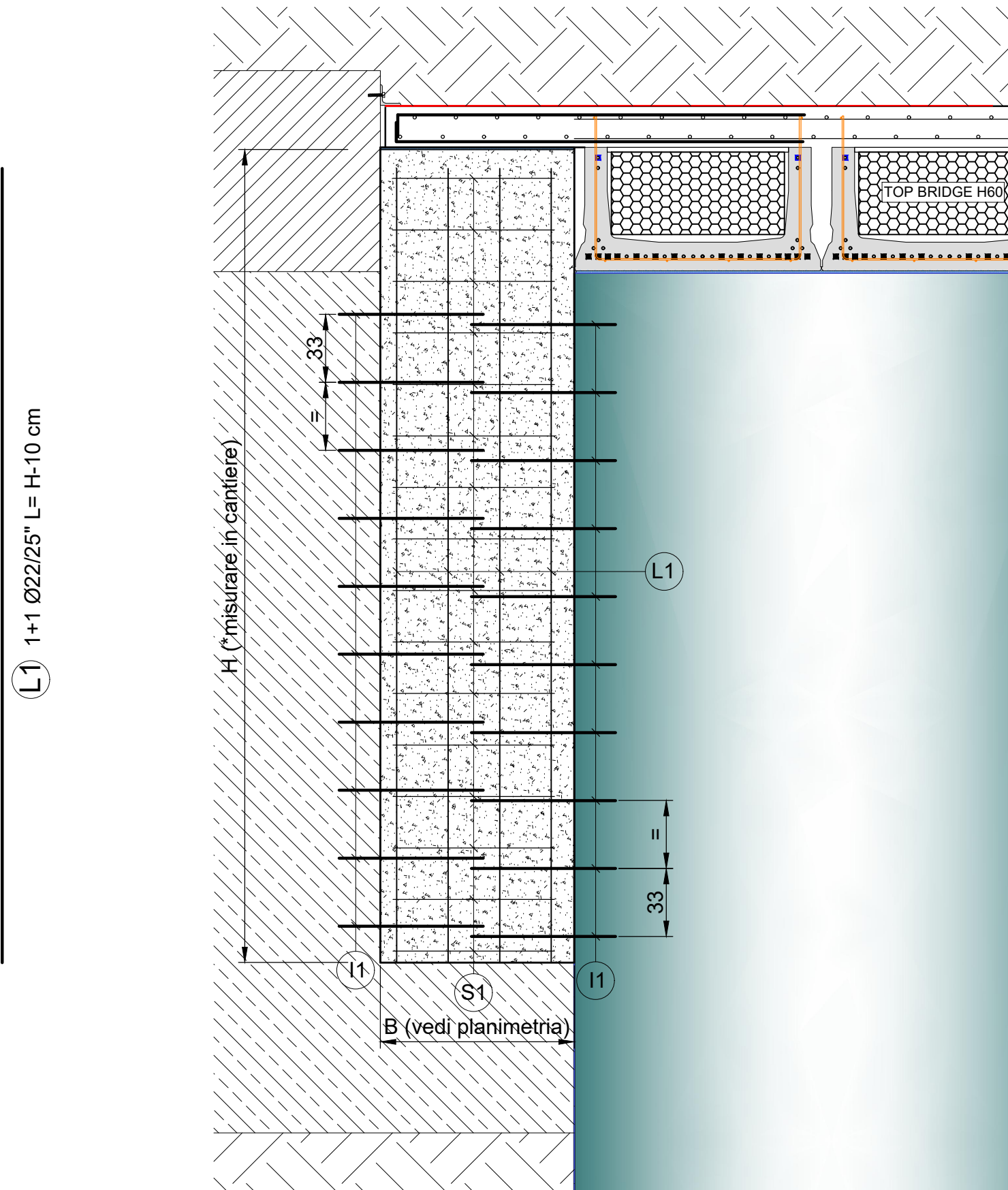
CARPENTERIA GETTI DI COMPLETAMENTO

scala 1:25



ARMATURA GETTI DI COMPLETAMENTO

scala 1:25



*PER COMPLETAMENTO D, 1 UNICA STAFFA 80X60

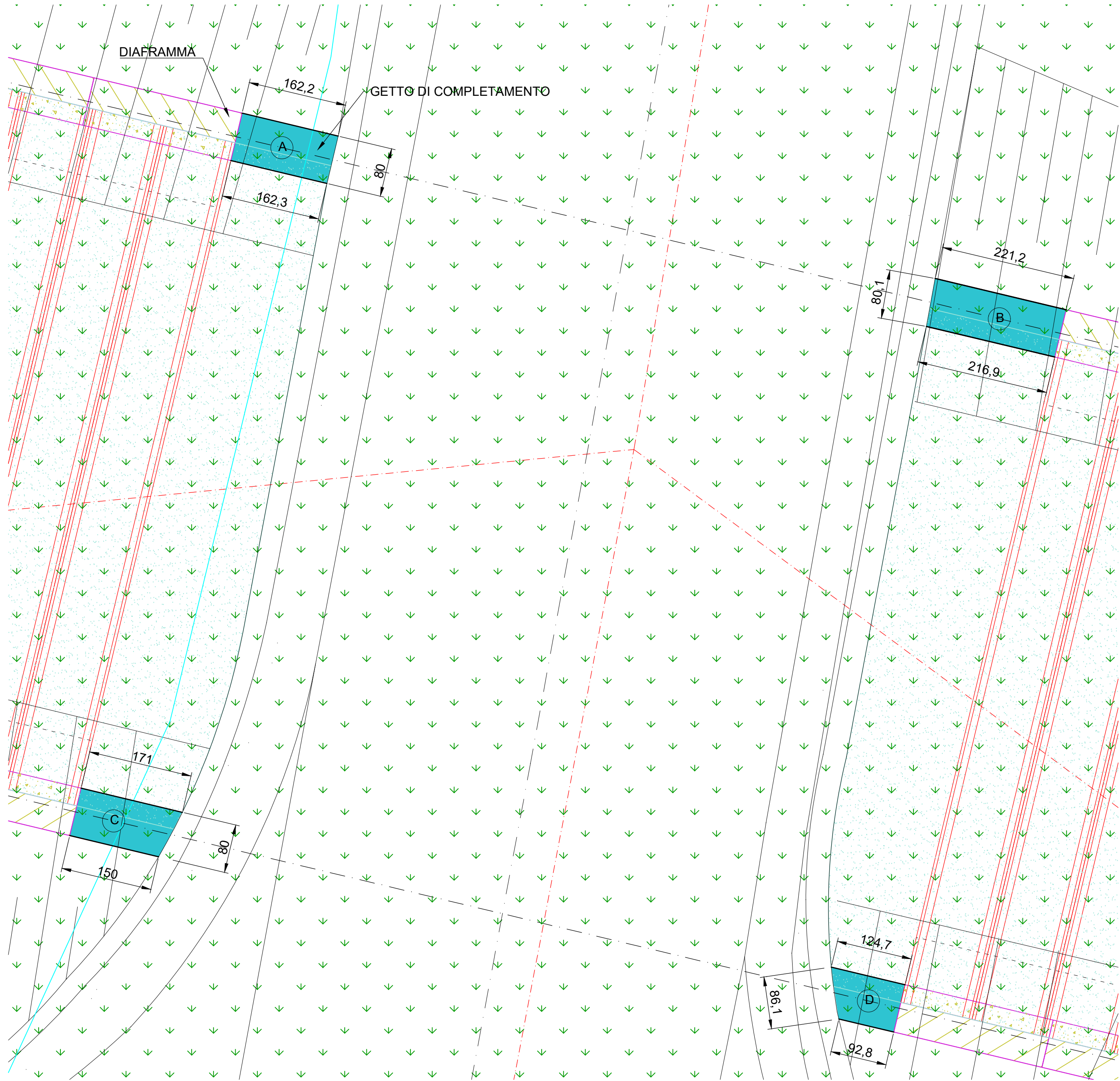
11 1+1Ø16/33" L= 100 cm

25 75

INGHISAGGIO L=25 cm
FORO : Ø20
RESINA BICOMPONENTE: TIPO HILTY
HIT-RE500 OD EQUIVALENTE

PLANIMETRIA GETTI DI COMPLETAMENTO

scala 1:50



MATERIALI: NOTE E PRESCRIZIONI

Tutti i materiali dovranno comunque essere approvvigionati in accordo con D.M. 17/01/2018

CALCESTRUZZO ORDINARIO PER STRUTTURE IN OPERA

	Classe di resistenza	Classe di esposizione	Classe di consistenza	Dmax (mm)
DIAFRAMMI	: C25/30	: XC2	: S4	20
PIEDRITTI	: C25/30	: XC2	: S4	20
CAMMINAMENTO	: C25/30	: XC2	: S4	20
SOLETTA FLOTTANTE	: C25/30	: XC2	: S4	20

ACCIAIO IN BARRE

Barre ad aderenza migliorata tipo B450C controllate in stabilimento. Le barre devono essere collegate tra loro mediante adeguate legature per evitare il loro spostamento durante il getto e garantire comunque posizione e ricoprimento di progetto.

Tensione caratteristica di snervamento f_{yk} = 450 Mpa; Resistenza caratteristica a trazione f_{tk} = 540 Mpa;

COPRIFERRO

Copriferro minimo	DIAFRAMMI	: 100 mm
	PIEDRITTI	: 100 mm
	CAMMINAMENTO	: 40 mm
	SOLETTA FLOTTANTE	: 40 mm

SOVRAPPOSIZIONI

Armature in compressione	40 Ø
Armature in trazione	60 Ø salvo diversamente indicato

RESINA PER INGHISAGGIO (per barre 12<Ø<20 mm)

T (RUCO) >= 11Mpa
T (RUCO) >= 8Mpa

FORI PER INGHISAGGIO (per barre 12<Ø<20 mm)

PER BARRE 12<Ø<16 Ø + 4 mm

CONTROLLI

Secondo DM 17/01/2018



**Provincia
di Cremona**

Settore Infrastrutture Stradali
Patrimonio ed Edilizia Scolastica
Via Bella Rocca n. 7 – 26100 Cremona
Tel. 0372 – 4061

S.P. n. 33 "SENIGA – ISOLA PESCAROLI"
RIQUALIFICA A ROTATORIA DELL'INTERSEZIONE
CON LA S.P. N. 27 "POSTUMIA" IN COMUNE DI
PIEVE SAN GIACOMO
CUP: G41B21000010002

O.A. N1 - PROLUNGAMENTO PONTE CANALE DELMONA
PROGETTO MANUFATTO
GETTI DI COMPLETAMENTO
CARPENTERIA E ARMATURA

COD. 33-E-F-20-10-50-0		SCALA: 1:50 - 1:25 - 1:10			
REV.	DESCRIZIONE	REDATTO		VERIFICATO	
0	EMISSIONE	S&C	09/2024		

IL RESPONSABILE UNICO DEL PROGETTO	IL PROGETTISTA
Arch. Giulio Biroli	Ing. Mara Cimarosti Via G.A.Poli, 100 25018 Montichiari (BS) Tel 030-9651824 pec: mara.cimarosti@ingpec.eu

PROGETTO ESECUTIVO